

## ENGLISH

**NOTE:** Prior to fitting adapters to stroller frame, engage brake on stroller and remove seat from frame.

### Fitting Adapter To Stroller Frame

#### To Attach:

- 1 Insert adapter into housing with the two plastic parts away from handle bar. Firmly snap in adapter.

#### To Remove:

- 2 Push both side buttons and lift adapter from frame.

### Fitting Chicco Seat to Adapter

#### To Attach:

- 1 Snap in car seat firmly with seat facing the stroller handle bar.
- 2 Lift up on car seat handle to check attachment.

#### To Remove:

- 3 Pull release on back of car seat and lift.

## ⚠ WARNING

FAILURE TO FOLLOW THESE WARNINGS AND INSTRUCTIONS COULD RESULT IN SERIOUS INJURY OR DEATH. READ ALL INSTRUCTIONS BEFORE USE:

- Audible “click” must be heard in order to determine that the adapter is locked into the stroller frame. To ensure proper locking engagement, pull on the adapter without pressing the release button. It should stay attached to the frame.
- Weight limitations: recommended only for children within the height and weight limits of models specified in this manual.
- Always use infant car seat restraint system as recommended by manufacturer.
- Intended for use with UPPAbaby VISTA 2015, CRUZ and ALTA strollers only.

Compatible with Chicco Keyfit® and Chicco Keyfit 30®



US | UPPAbaby, 60 Sharp Street, Hingham, MA 02043  
www.uppababy.com | 781.413.3030

Canada | 5514KM, 109 Vanderhoof Avenue, Unit 6, Toronto, Ontario M4G 2H7  
www.uppababy.com | 416.422.2700

Model 0156 | Version 2

All rights reserved. © 2014 UPPAbaby. UPPAbaby and all associated logos are trademarks. All product specifications are correct at time of print. UPPAbaby reserves the right to change anything at any time without prior notice. Color representation is as close as print processes allow. Not all colors available at all retailers. 122214



Infant Car  
Seat Adapter  
for Chicco®

Adaptador  
para Silla  
de Seguridad  
para Chicco®

Adaptateur  
pour Siège  
Auto de Bébé  
pour Chicco®



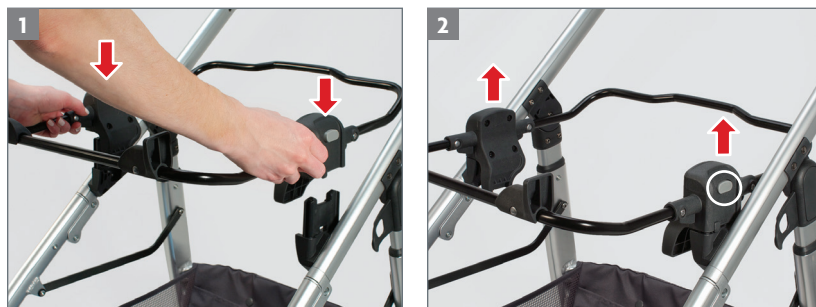
Compatible with | Compatible con | Compatible avec:  
Chicco Keyfit® and Chicco Keyfit 30®

For use with | Diseñado para | Produit conçu pour:  
**VISTA<sup>2015</sup> CRUZ. ALTA.**

Not compatible with VISTA models 2014 and earlier



**FITTING ADAPTER TO STROLLER FRAME**  
**CÓMO COLOCAR LOS ADAPTADORES EN EL CHASIS DEL COCHE DE PASEO**  
**INSTALLATION DES ADAPTATEURS SUR LE CHÂSSIS DE LA POUSSETTE**



**FITTING CHICCO SEAT TO ADAPTER**  
**CÓMO COLOCAR LA SILLA DE SEGURIDAD CHICCO EN EL ADAPTADOR**  
**INSTALLATION DU SIÈGE CHICCO SUR LE ADAPTATEUR**



**ESPAÑOL**

**NOTA:** Antes de colocar el adaptador al chasis del coche de paseo, ponga el freno del coche de paseo y saque el asiento del chasis.

**Cómo Colocar los Adaptadores en el Chasis del Coche de Paseo**

**Para Colocarlo:**

1 Coloque el adaptador en el dispositivo de acoplamiento con las dos piezas plásticas en dirección opuesta al manillar. Encaje bien el adaptador.

**Para Sacarlo:**

2 Pulse los dos botones laterales y levante el adaptador para sacarlo del chasis.

**Cómo Colocar la Silla de Seguridad Chicco en el Adaptador**

**Para Colocarlo:**

1 Encaje bien la silla de seguridad de forma que quede mirando hacia el manillar del coche de paseo.

2 Tire del asa de la silla de seguridad hacia arriba para comprobar que esté bien acoplada.

**Para Sacarlo:**

3 Tire del soltador en la parte posterior de la silla de seguridad y levántela.

**FRANÇAIS**

**NOTE:** Avant de fixer l'adaptateur au châssis de la poussette, serrez le frein de la poussette et retirez le siège du châssis.

**Installation des Adaptateurs sur le Châssis de la Poussette**

**Pour Installer:**

1 Insérez l'adaptateur dans le logement tout en écartant les deux pièces en plastique de la barre-poignée. Appuyez fermement sur l'adaptateur pour l'emboîter.

**Pour Retirer:**

2 Appuyez sur les deux boutons latéraux et soulevez l'adaptateur pour le dégager du châssis.

**Installation du Siège Chicco sur le Adaptateur**

**Pour Installer:**

1 Placez le siège auto de manière à ce qu'il soit face à la barre-poignée de la poussette et appuyez fermement dessus pour l'emboîter.

2 Soulevez le siège auto par la poignée pour vérifier s'il est bien attaché.

**Pour Retirer:**

3 Tirez sur le mécanisme de dégagement, situé au dos du siège auto, et soulevez celui-ci.

**⚠ ADVERTENCIA**

IGNORAR ESTAS ADVERTENCIAS E INSTRUCCIONES PODRÍA OCASIONAR LESIONES GRAVES O LA MUERTE ACCIDENTAL. LEER TODAS LAS INSTRUCCIONES ANTES DE USAR:

- Se debe escuchar un chasquido para establecer que el adaptador está bloqueado en el chasis del cochecito/coche de paseo. Para asegurarse de que está correctamente bloqueado, tire del adaptador sin pulsar el botón de suelte. Debería quedarse acoplado al chasis.
- Limitaciones de peso: recomendado únicamente para niños dentro de los límites de estatura y peso de los modelos especificados en este manual.
- Usar siempre el sistema de retención infantil de la silla de seguridad de acuerdo con las instrucciones de fabricante.
- Diseñado para su uso únicamente con los cochecitos VISTA 2015, y los coches de paseo CRUZ y ALTA de UPPAbaby.

Compatible con Chicco Keyfit® y Chicco Keyfit 30®

**⚠ MISE EN GARDE**

LE NON-RESPECT DE CES MISES EN GARDE ET DIRECTIVES POURRAIT ENTRAÎNER DES BLESSURES GRAVES OU LA MORT. LISEZ TOUTES LES INSTRUCTIONS AVANT D'UTILISER L'ARTICLE:

- Il est impératif qu'un déclic se fasse entendre, ce qui indique que l'adaptateur est verrouillé sur le châssis de la poussette. Pour vérifier le bon verrouillage, tirez sur l'adaptateur sans appuyer sur le bouton de dégagement. Il devrait rester attaché au châssis.
- Poids maximum : recommandé seulement pour les enfants ne dépassant pas la taille et le poids maximum spécifiés pour chaque modèle dans ce manuel.
- Toujours utiliser le dispositif de retenue du siège auto recommandé par le fabricant.
- Produit conçu pour les poussettes UPPAbaby VISTA 2015, CRUZ et ALTA uniquement.

Compatible avec Chicco Keyfit® et Chicco Keyfit 30®

